

豊中市曾根東町5丁目 中古戸建 OPEN HOUSE

阪急宝塚線「曾根」駅徒歩9分 2008年3月築



Open House

9/14(土)-15(日)
13:00-17:00

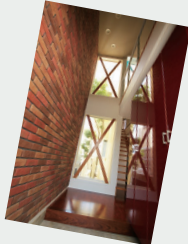
01 外観の水色アクセント

アクリル板を用いた外観デザインがこの物件の魅力。今回のリフォームでアクリル板の内側を水色に。さりげなくみえる感じがとてもお洒落です。



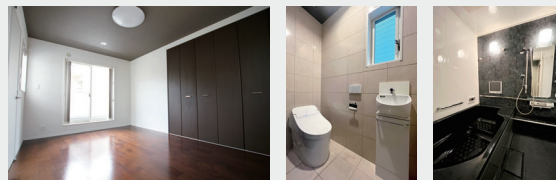
02 開放感ある玄関ホール

玄関扉をあけると吹抜天井の空間が広がります。天井まであるレンガのアクセント壁が存在感を放ち、外観とギャップのあるカッコいいデザインに。



03 テラスでほっとひととき

1階にはテラスがございます。壁に囲まれているため、周囲を気にすることなくゆったりと寛ぐことができます。1人でもご家族でも自由な使い方を。



04 リフォームでさらに美しく

2024年8月にリフォームしたばかりの邸宅。外壁やクロス等の見た目が綺麗になっただけではなく、トイレなどの設備も新しくなったのは嬉しいポイント。

2024年8月 主なリフォーム内容

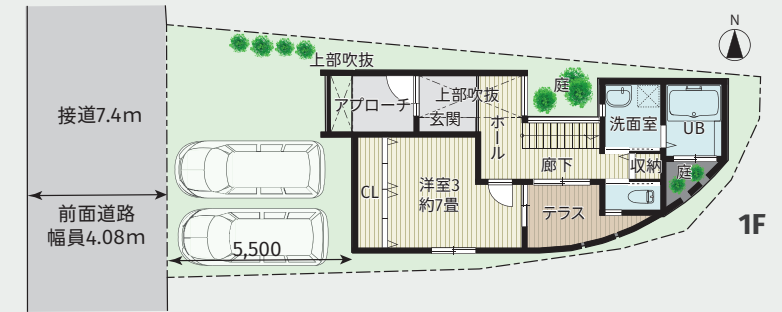
外壁塗装工事/クロス全面貼替え/郵便ポスト交換/インターフォン交換/トイレ2箇所交換/キッチン水栓交換/浴室 TV交換/電気温水器からエコキュートへ/配管高圧洗浄/防蟻処理



内覧予約受付中

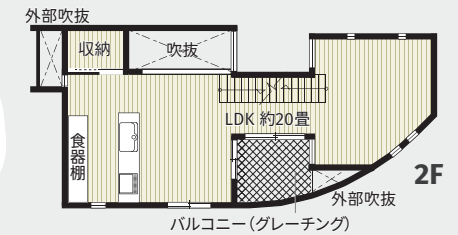
0120-417-892

info@showa-f.jp



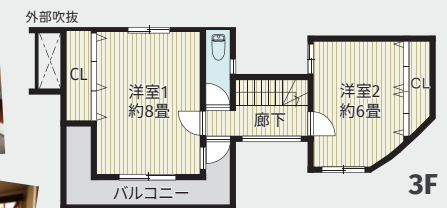
駐車2台可能

奥行は5.5mあるので
大型車でも駐車可能です!!



光 差し込む
テラスとお庭

家の両サイドにあるテラスとお庭から差し込む光が家の中を明るく照らしてくれます



location

- 豊中市立中豊島小学校 徒歩3分
- 豊中市立第四中学校 徒歩6分
- ダイエー曾根店 徒歩8分
- ドラッグミック曾根駅前店 徒歩7分
- ファミリーマート 徒歩6分
- 豊島公園 徒歩4分
- 三井住友銀行 徒歩7分

access

阪急宝塚本線
「曾根」駅徒歩9分

Google map



map



住所：豊中市曾根東町5丁目13-19

株式会社 匠和不動産 SHOWA

お問い合わせ・ご予約はお気軽にどうぞ

0120-417-892

OSAKA 大阪市北区梅田1丁目11-4-1600 大阪駅前第4ビル16階
KYOTO 京都市下京区金東横町239 オリオン五条ビル9階
国土交通大臣(4)第7332号 国土交通大臣 許可(般-1)第25650号

https://www.showa-f3.jp/

匠和不動産 検索

ハイキュー 豊中曾根東町 土地面積 100.96㎡ (30.54坪) 延床面積 110.63㎡ (33.46坪) 販売価格 5,480万円

名称:ハイキュー豊中曾根東町/所在地:大阪府豊中市曾根東町5丁目13-19/交通:阪急宝塚線「曾根」駅徒歩9分/地目:宅地/用途地域:第二種中高層住居専用地域/建ぺい率:60%/容積率:160%/木造3階建/築年数:平成20年3月築/土地面積:100.96㎡(30.54坪)/建物面積:110.63㎡(33.46坪)/価格:5,480万円(税込)/取引態様:仲介/広告有効期限:令和6年9月末