

収益戸建

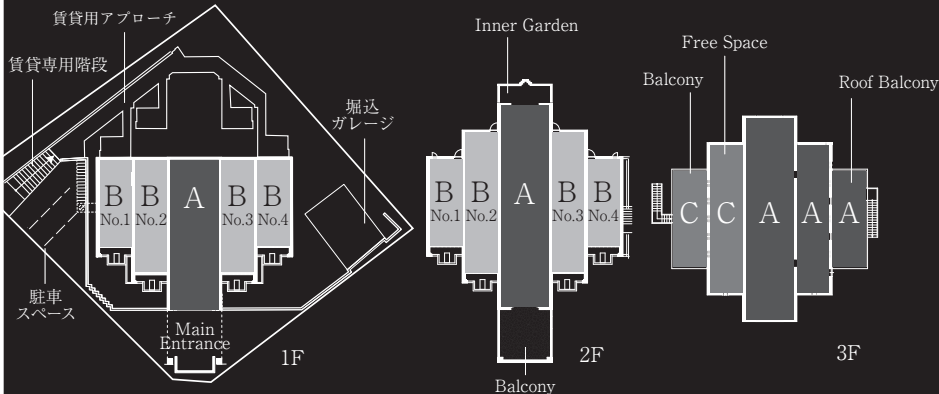
大阪府豊中市  
東豊中町2丁目

豊中市東豊中町にある、  
こだわり抜かれた一邸。 **五感**の家



現地案内完全予約制 ☎0120-417-892 までご連絡ください

PLAN



東南角地

最大7台駐車可能

土地面積 240.23 坪  
(794.17 m<sup>2</sup>)

延床面積 216.03 坪  
(714.15 m<sup>2</sup>)

販売価格 30,000 万円 (税込)

■所在地:大阪府豊中市東豊中町2丁目7-25 ■交通:大阪モノレール「少路」駅 徒歩10分/北大阪急行線「千里中央」駅 徒歩20分 ■地目:宅地 ■用途地域:第一種低層住居専用地域・第二種中高層住居専用地域 ■建ぺい率:40%・60% ■容積率:80%・300% ■鉄筋コンクリート造3階建 ■築年数:昭和63年1月築 ■土地面積:794.17m<sup>2</sup>(240.23坪) ■建物面積:714.15m<sup>2</sup>(216.03坪) ※建物面積には吹抜け部分が含まれます。登記簿面積とは異なります。 ■価格:30,000万円(税込) ■取引態様:売主 ■広告有効期限:令和6年8月末



大阪モノレール本線  
「少路」駅 徒歩10分(約800m)

YouTube  
五感の家  
紹介動画



建築条件  
無し土地

奈良県奈良市  
中登美ヶ丘2丁目

池の眺望が堪能できる、贅沢な環境に佇む一邸。

ハイキューブ中登美ヶ丘 E号地

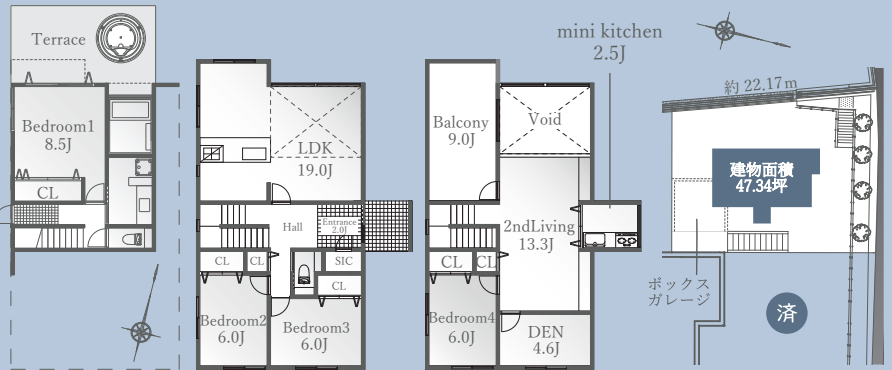


PLAN(参考)

延床面積 47.34 坪 (156.50 m<sup>2</sup>)

SITE PLAN

※参考プランです。お好きな間取りに変更可能です。



幼稚園・小学校近く

池のみえる住環境

土地面積 114.29 坪  
(377.83 m<sup>2</sup>)

販売価格 3,680 万円  
※土地のみの価格です



近鉄けいはんな線  
「学研奈良登美ヶ丘」駅 徒歩約14分(約1.1km)

弊社HP▶



■所在:奈良県奈良市中登美ヶ丘2丁目1984-213 ■交通:近鉄けいはんな線「学研奈良登美ヶ丘」駅 徒歩14分 ■地域:第一種低層住居専用地域 ■建ぺい率:30% ■容積率:50% ■土地:377.83m<sup>2</sup> ■価格:3,680万円 ■総戸数:8戸 ■販売戸数:1戸 ■取引形態:売主 ■広告有効期限:令和6年8月末

※建築条件無し土地のため、お好きなハウスメーカーで建築していただけます。  
※プラン図は参考です。ご要望がございましたら無料でプランニング致します。

# 資産売却

でお困りの方へ

下記のようなお悩みをお持ちの方はぜひご相談下さいませ

CASE 01 周囲に知られず  
極秘で売りたい

POINT  
**秘**  
■広告による販売価格等の公開なし  
■近所の方に知られることなし  
■当社ならではの独自ルートあり  
■周囲に情報を知られたくない方必見

CASE 02 特殊な事情がある  
不動産で困っている

POINT  
**悩**  
■複雑な権利関係のある物件 OK  
■「差押さえ物件」売却の事例あり  
■お悩みであればご相談を  
■的確なアドバイス致します

CASE 03 特殊な物件だが  
少しでも高く売却したい

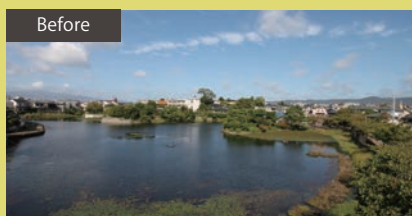
POINT  
**得**  
こんな物件をお持ちの方はご相談を  
■解体工事が必要な物件  
■造成工事が必要な物件  
■間口の狭い土地  
■高低差のある土地

CASE 04 急ぎで売却したい

POINT  
**早**  
■金額よりも時間を優先の方必見  
■周囲に知られず極秘で売買可能  
■弊社で買取致します  
■ご状況に応じたご対応を致します

匠和不動産は建物のデザイン、  
販売だけでなく造成から携わっています。

過去の造成事例 ハイキューブ上野東プレミアム



その土地や街並みの魅力を活かし、  
さらに街全体の価値も上がったことで  
「開発をすることで街並みが美しくなった」  
「匠和不動産に売却してよかった」  
と思っていられるような開発を目指しております。

お問い合わせは弊社HPから▶



株式会社 匠和不動産

Osaka 大阪市北区梅田1丁目11-4-1600  
大阪駅前第4ビル16F  
Kyoto 京都市下京区金東横町239  
オリオン五条ビル9F

■お問合せ、資料請求はお気軽に  
☎0120-417-892

■匠和不動産についてはこちらで検索  
匠和不動産 検索

■SNS毎日更新中!  
Facebook Instagram X