

収益戸建

大阪府豊中市
東豊中町2丁目



YouTube

五感の家
紹介動画



五感の家

豊中市東豊中町にある、こだわり抜かれた一邸。

東南角地

最大7台 駐車可能

土地面積 240.23 坪 (794.17 m²)

延床面積 216.03 坪 (714.15 m²)



シンメトリーな階段



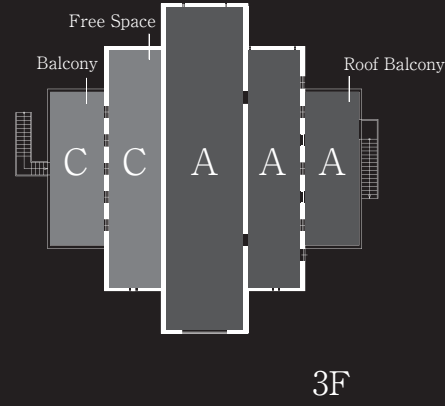
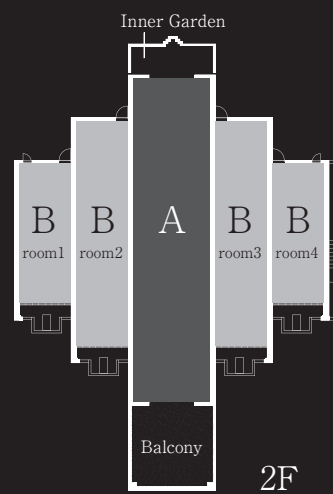
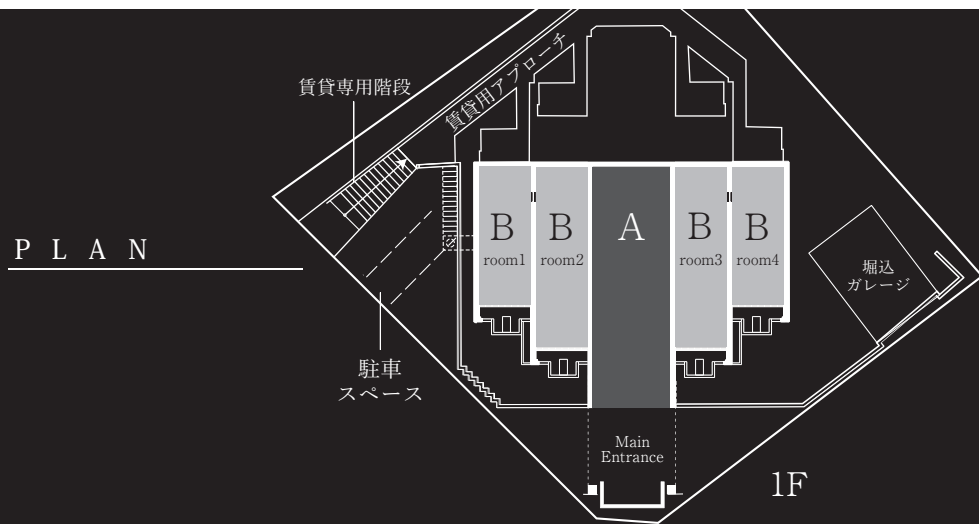
ダイニングバー



暖炉室



大ホール



INFORMATION

土地面積: 794.17 m² (240.23 坪)

建物面積: 714.15 m² (216.03 坪)

A (341.77 m²) + B (317.30 m²) + C (55.08 m²)

※上記建物面積には吹抜け部分が含まれます。登記簿面積とは異なります。

A: メインレジデンス
・5LDK+大型倉庫+暖炉室……341.77 m²
・ルーフバルコニー ……29.28 m²

B: フリールーム
・フリールーム 1 ……76.19 m²
・フリールーム 2 ……82.46 m²
・フリールーム 3 ……82.46 m²
・フリールーム 4 ……76.19 m²
※フリールームは全て1LDKメゾネットタイプ
※各部屋、キッチン・浴室等水回り完備

C: フリースペース
・フリースペース ……55.08 m²
・バルコニー ……35.64 m²

販売価格: 30,000 (税込) 万円



株式会社 匠和不動産 SHOWA
お問い合わせはこちらまで 06-6348-0002

■所在地:大阪府豊中市東豊中町2丁目7-25 ■交通:大阪モノレール「少路」駅 徒歩12分/北大阪急行線「千里中央」駅 徒歩20分 ■地目:宅地 ■用途地域:第一種低層住居専用地域・第二種中高層住居専用地域 ■建ぺい率40%・60% ■容積率:80%・300% ■鉄筋コンクリート造3階建 ■築年数:昭和63年1月築 ■土地面積:794.17㎡(240.23坪) ■建物面積:714.15㎡(216.03坪) ※建物面積には吹抜け部分が含まれます。登記簿面積とは異なります。 ■価格:30,000万円(税込) ■取引態様:売主 ■広告有効期限:令和6年2月末